

Canale attrezzato slim

Canali attrezzati

Codice: 3025 801



CARATTERISTICHE

LAVELLI DI SPESSORE

Acciaio spesso 1 mm. Uno spessore importante che garantisce la massima robustezza per lavelli che non conoscono i segni del tempo.

DETTAGLI

Bordo Installazione	Sopratop Filotop
---------------------	--------------------

Materiale	Acciaio inox AISI 304
-----------	-----------------------

Finitura	Spazzolato Foster
----------	-------------------

Texture	Spazzolatura in linea
---------	-----------------------

Base	90 cm
------	-------

Dimensioni esterne	870 x 110 mm
--------------------	--------------

Dimensioni interne	830 x 90 mm
--------------------	-------------

Larghezza	87 cm
-----------	-------

Lunghezza	3 unità - Standard
-----------	--------------------

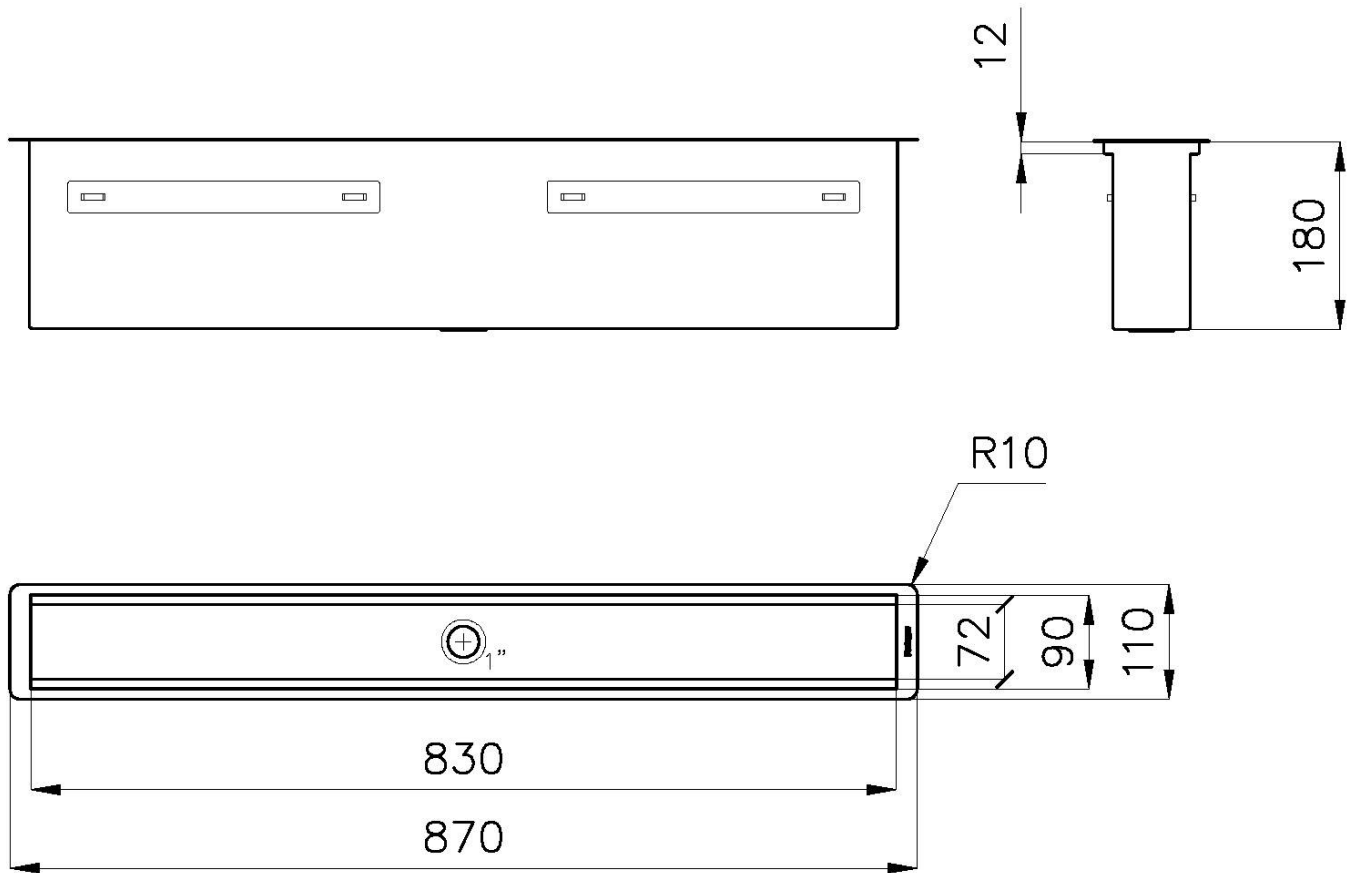
Foro incasso	Vedi scheda tecnica
--------------	---------------------

Dotazioni standard	Ganci di fissaggio, piletta, troppo-pieno e sifone, Imballo in scatola
--------------------	--

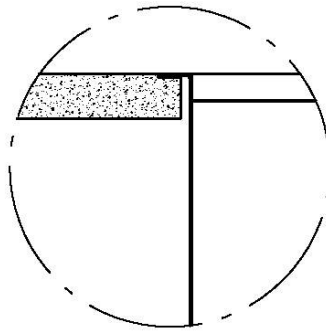
Piletta	Piletta 1¼"
---------	-------------

Chiave di lettura per gli accessori	Le lunghezze dei canali e degli accessori sono indicate in "unità", per la composizione la somma delle "unità" degli accessori deve corrispondere alla lunghezza in "unità" del canale.
-------------------------------------	---

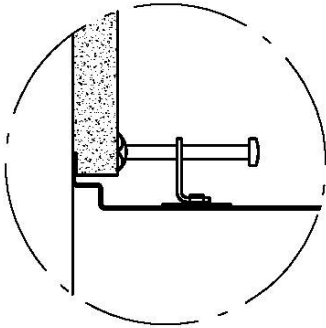
DATI TECNICI



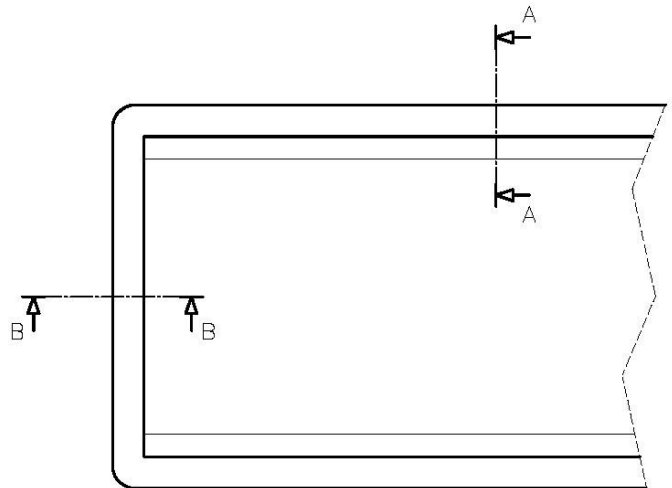
Filotop/Flush-mount



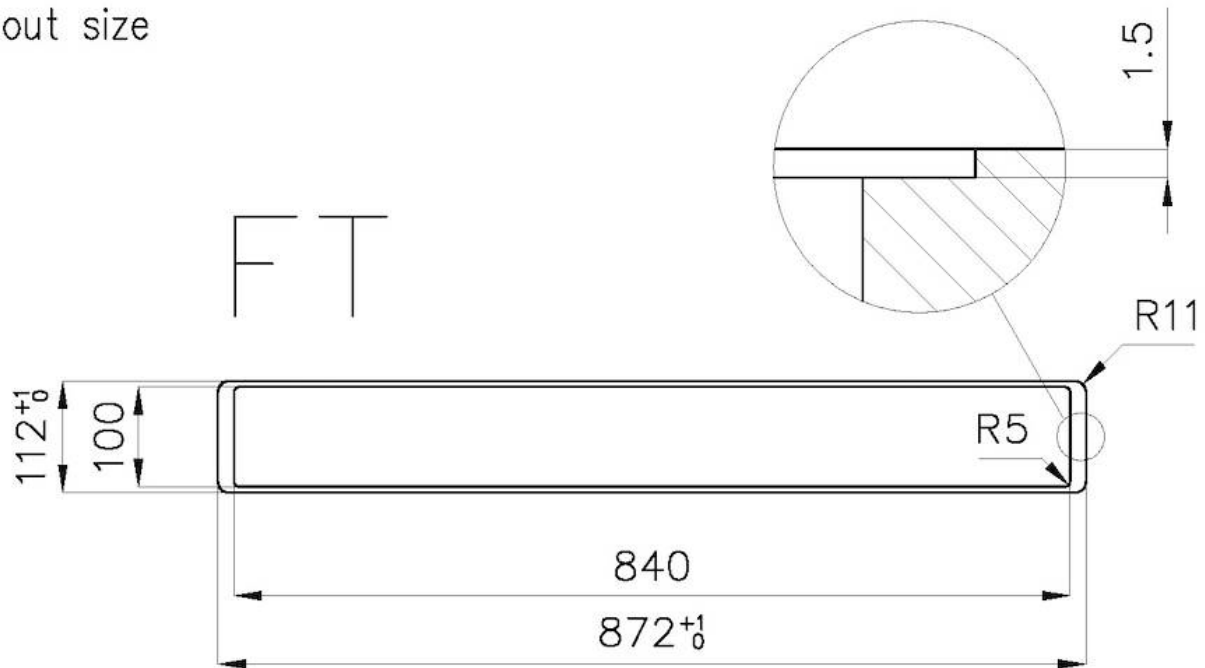
B-B:
Dettaglio installazione
Installation detail



A-A:
Dettaglio installazione e sistema di fissaggio
Installation detail and fixing system



Dimensioni per foratura top
Cut out size



GALLERIA FOTOGRAFICA



ACCESSORI OPZIONALI



Kit "I"
8100 707



Kit "L"
8100 708



Kit "M"
8100 709



Kit "O"
8100 715



Vaschetta forata inox
8151 004